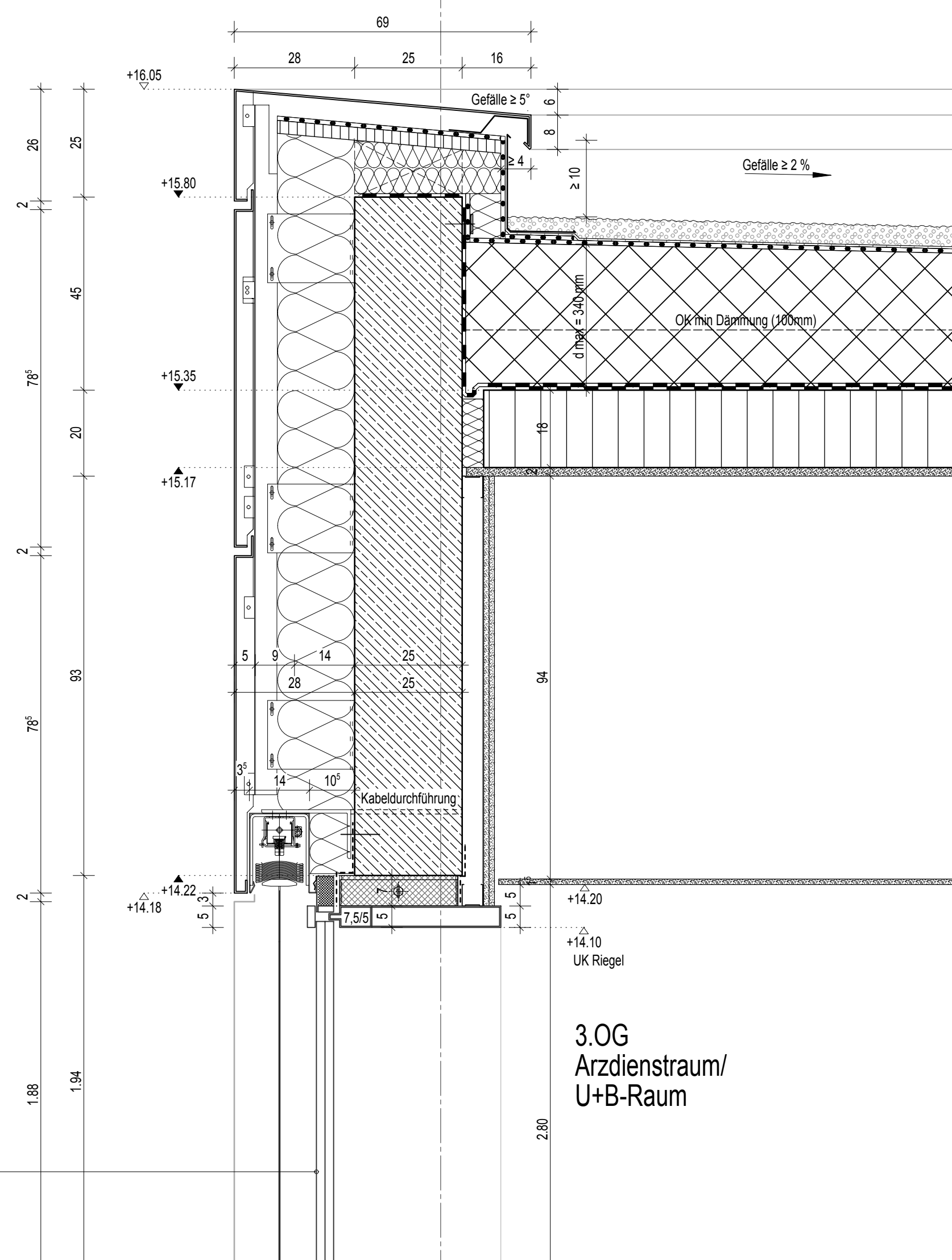
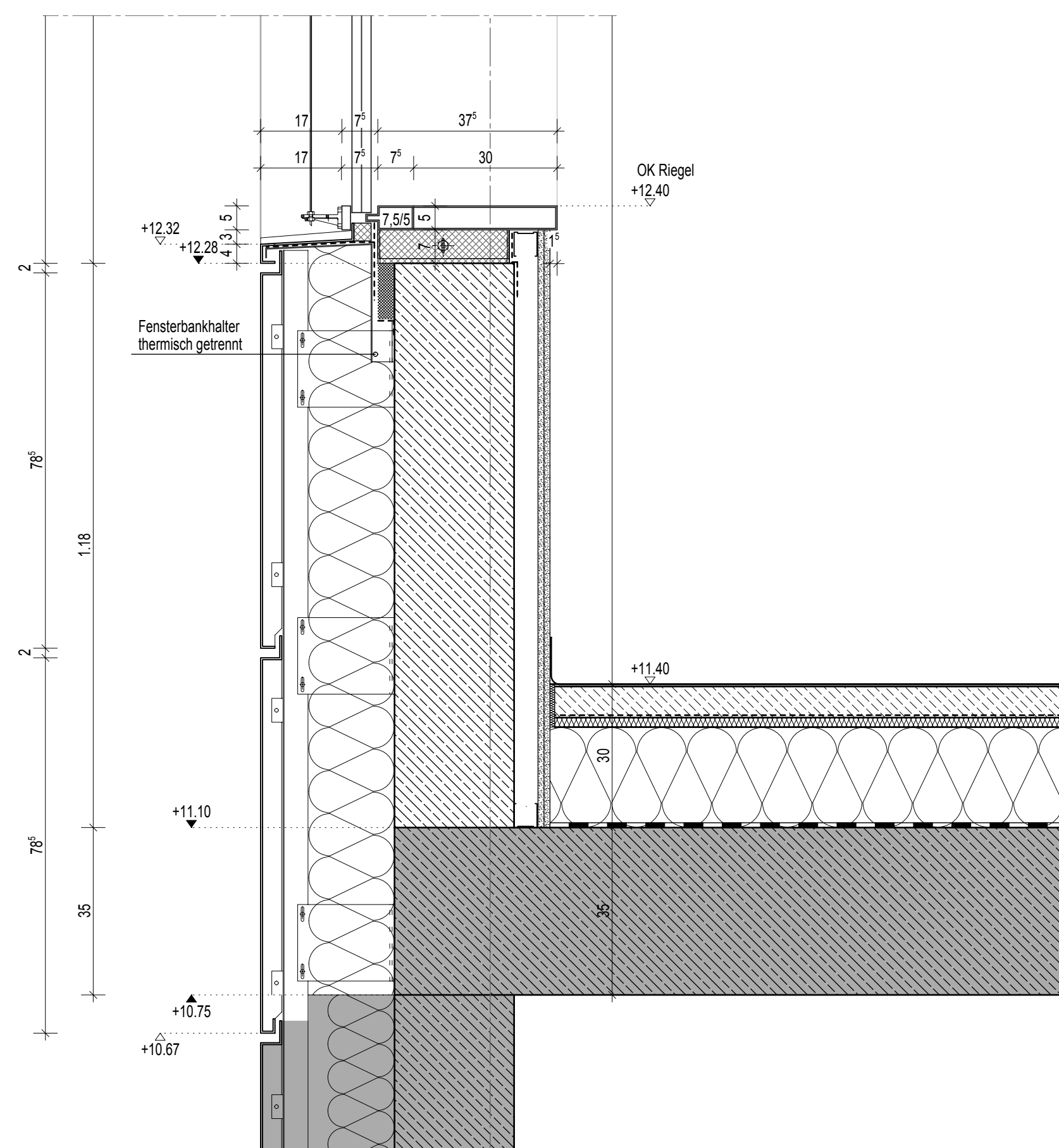


Pfosten-Riegel-Fassade inkl. Verglasung E30  
mit bauaufsichtlicher Zulassung  
(Einsatz gem. Ansichten)

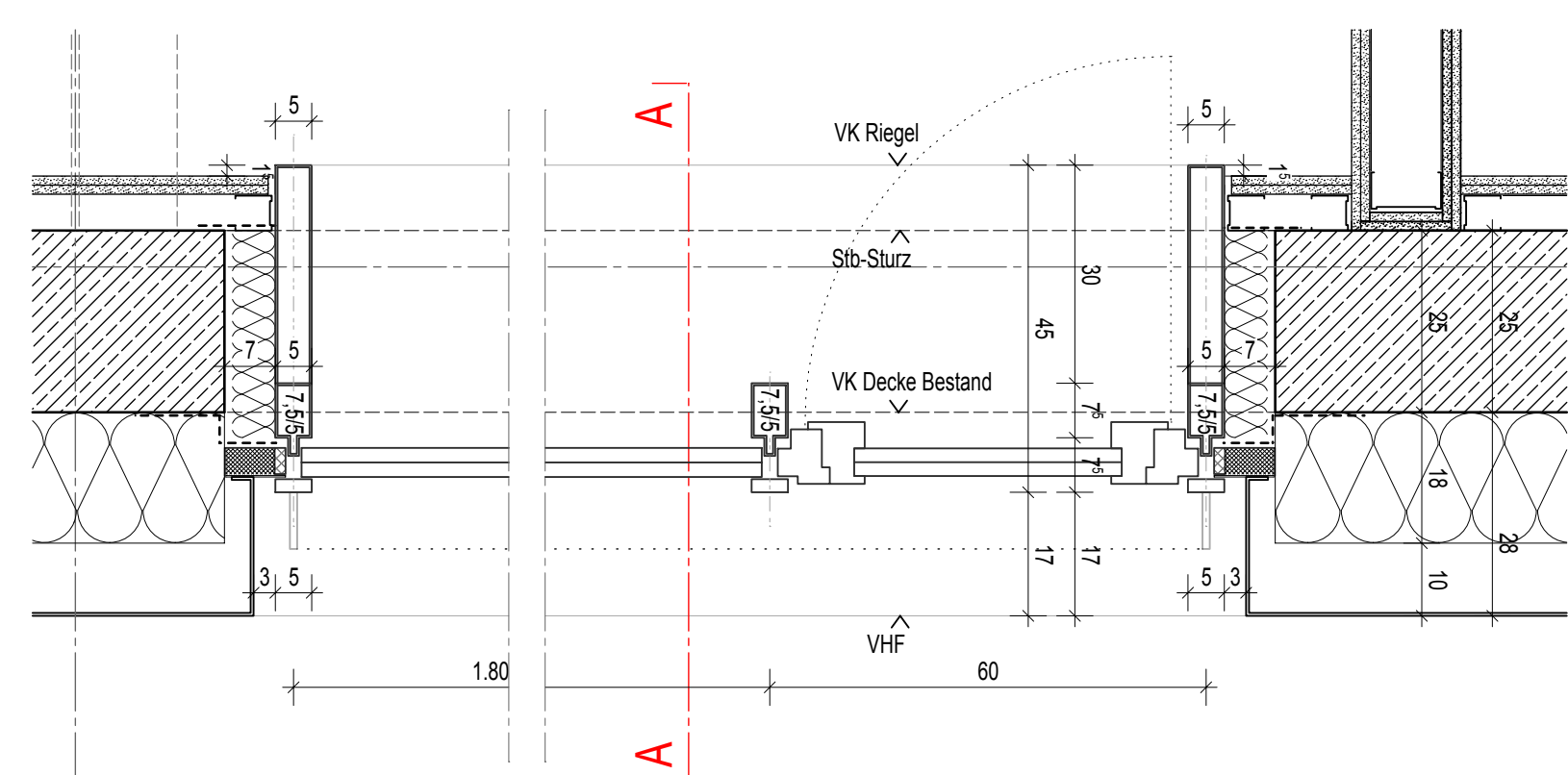
Verglasung gem. Ansichten:  
g  $\leq 0,50$  hinsichtl. sommerlicher Wärmeschutz  
s  $\leq 0,30$  hinsichtl. sommerlicher Wärmeschutz (Innenhof)  
3-fach Verglasung, Ucw  $< 1,10 \text{ W/m}^2\text{K}$   
Maximalwert nach EnEV:  $1,30 \text{ W/m}^2\text{K}$



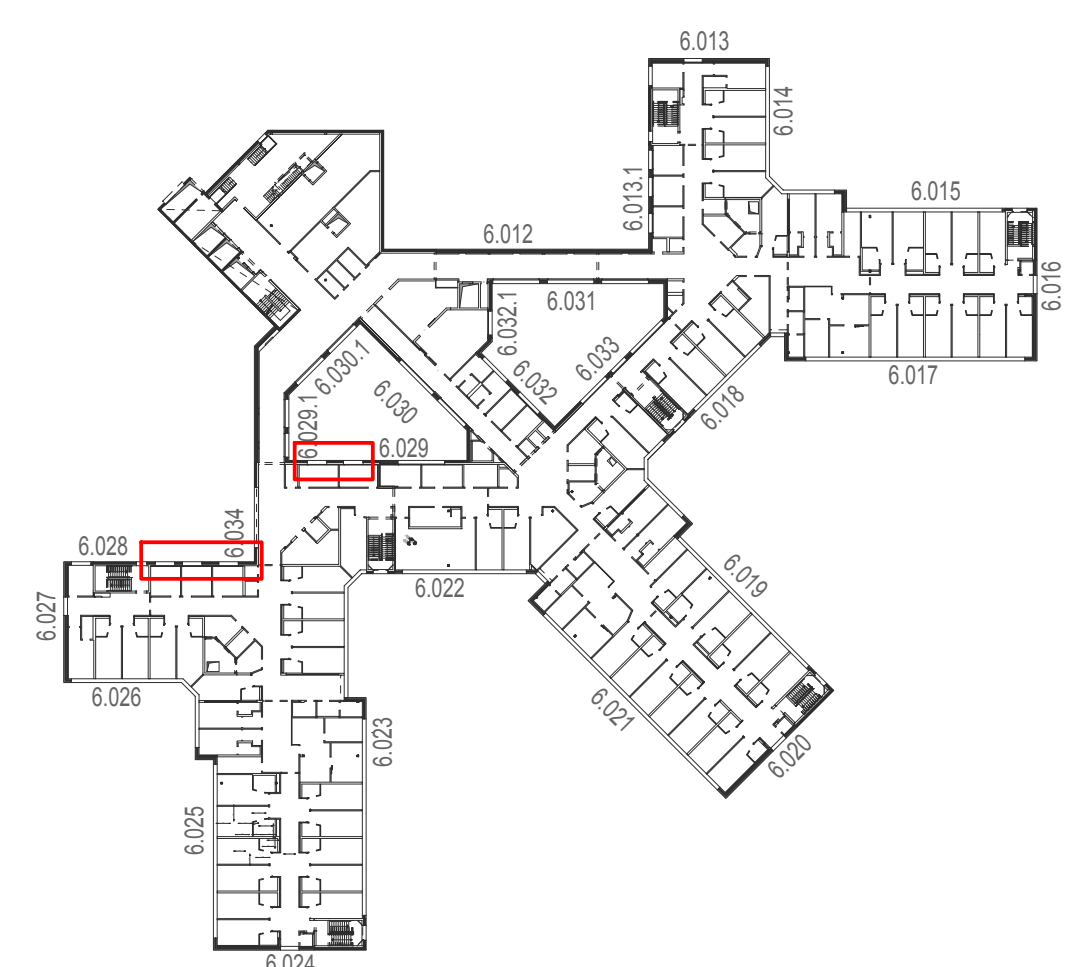
3.OG  
Arztdienstraum/  
U+B-Raum



Vertikalschnitt A-A



Horizontalschnitt



Kreisklinik Altötting Erweiterung und Sanierung 2.BA Aufstockung Pflege / BT 6-12	
WERKPLANUNG Regelfassade in Stb-Wand (mit VS)	VORABZUG
PLANNR.: A-P5-BT6-12-D-212	INDEX:
MAßSTAB: 1:10	DATUM: 13.01.2020
<div></div>	